



PROGRAMA  
**ANIMALMENTE**  
**ESTRUCTURA**

---



# Programa Animalmente Estructura

Este programa propone descubrir la **identidad del equipo** mediante una actividad lúdica, innovadora, profunda y conmovedora. Llevaremos a los participantes a un viaje por la selva, donde descubrirán sus **valores** y **propósito** como equipo a través de nuestro método propio basado en un **recurso didáctico de cartas de animales y valores**. Invitaremos a los participantes a conocerse, responder preguntas y realizar desafíos mediante el juego y la metáfora.

Una vez definida la identidad, valores y propósito del equipo los guiaremos para definir los **objetivos** a alcanzar y sus indicadores de medición,

“

*Contratamos los servicios de Animalmente durante la pandemia, ya que habíamos incorporado varias personas nuevas al equipo y con el trabajo en remoto no se conocían entre sí y estaba siendo muy difícil la coordinación diaria. Hicimos el programa de estructura durante 2 encuentros virtuales e inmediatamente percibimos cómo el equipo mejoraba, hubo un incremento brutal de la confianza y la comunicación interpersonal, al tiempo que fue muy sencillo definir unas bases sólidas en cuanto a nuestros valores, propósito y objetivos a mediano plazo.*

**Fiorella Musitelli, Fundadora y Directora de Inguz.**

## ¿Para qué o quienes recomendamos Animalmente Estructura?

Es ideal para equipos que están comenzando a formarse así como para equipos ya formados pero sin bases estructurales claras, que deseen asentar los principios sobre los cuales trabajarán día a día, descubrir **para qué hacen lo que hacen** (propósito), su **identidad, valores** y diseñar **objetivos** coherentes con la estructura planteada e **indicadores de medición y avance**.

## ESTRUCTURA DE LA ACTIVIDAD

**Formato y duración:** Taller virtual (2 encuentros de 2hs), Taller presencial (1 encuentro de 4hs).

**Metodología:** El abordaje será lúdico, participativo y reflexivo. Proponemos un espacio de colaboración y co-creación a partir del cual los participantes lograrán una inmediata transferencia a la práctica laboral de los aprendizajes incorporados en la experiencia.

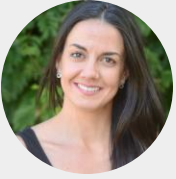
**Ejes temáticos:** Valores, propósito, identidad, objetivos, motivación, emociones, colaboración, reconocimiento individual y colectivo, acelerar procesos de cambio y adaptación.

### Objetivos:

1. Asentar las bases del equipo reconociendo sus **valores, identidad y propósito**.
2. Integrar las singularidades de los **equipos heterogéneos** para ampliar las posibilidades colectivas.
3. Potenciar la creatividad y el pensamiento lateral a partir del **espacio lúdico**.
4. Validar las **emociones** a través del juego.
5. Establecer **objetivos** reales asociados a la identidad reconocida por el equipo.
6. Fortalecer el **sentido de pertenencia**.

## FACILITADORAS

---



**Florencia  
Zuasnabar**

---

Consultora en Comunicación y Marketing empresarial. Máster en Dirección de Comunicación Empresarial y Corporativa por la Universidad de Barcelona. Co-fundadora de Animalmente.. Lleva más de 10 años acompañando a empresas en el diseño y ejecución de estrategias de comunicación corporativa y marketing digital. ¿Su rol habitual en los equipos? hacer que las cosas sucedan.



**Romina  
Pousa**

---

Ingeniera industrial, especializada en gestión empresarial. Coach Profesional ACC miembro de ICF, con foco en el desarrollo de Soft Skills. Speaker, Facilitadora y Docente Universitaria. Co-fundadora de Animalmente. Cuenta con amplia experiencia en procesos transformacionales de personas y equipos, integrando lo duro y lo blando. ¿Su propósito? Ser un puente entre personas.

## DESCUBRE OTRAS ÁREAS EN LAS QUE INTERVENIMOS

### INTEGRAR

---

A través de un método lúdico y didáctico facilitamos la integración y la motivación de equipos de trabajo. Transformamos el ambiente emocional individual y colectivo para propiciar la aparición de nuevas ideas, al tiempo que **aceleramos procesos de cambio e integración.**

### DESTRABAR

---

Ofrecemos a los equipos un **espacio de conversación diferente**, fuera del día a día de la oficina, donde sea posible **detectar causas de conflictos, áreas de mejora y diagramar soluciones reales con pasos concretos.**

### COMUNICAR

---

Acompañamos a los equipos a optimizar la forma en que se comunican, tanto internamente como hacia sus clientes: **presentaciones efectivas, el arte de dar (y recibir) feedback, escucha indagatoria, lenguaje no verbal, reuniones eficientes.**

### VENDER

---

Trabajamos con equipos en el desarrollo de sus **mandos medios y/o sus equipos de ventas**, poniendo el foco en la **integración de las habilidades técnicas con las humanas, potenciando el auto-liderazgo, la gestión de tiempo y recursos y la comunicación interpersonal.**

### ¿CÓMO PODEMOS ACOMPAÑARTE?

En cada una de estas áreas ofrecemos:

Programas de formación a medida, actividades de team building y mentorías personalizadas.

Contáctanos y hablemos: [hola@animalmente.net](mailto:hola@animalmente.net)

# ANIMALMENTE

ACELERANDO TRANSFORMACIONES